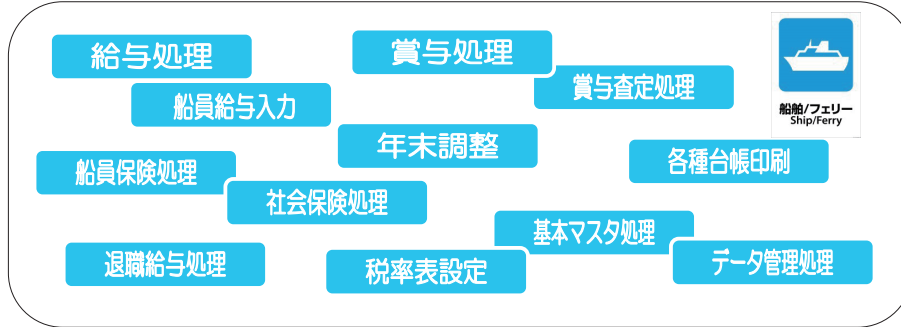


船員の給与全般作業をスムーズに 船員用社会保険処理もOK

製品概要

船員給与システムは、陸上勤務者及び海上業務社員の給与全般作業をスムーズに行うシステムです。船別職種別など勤務状況を入力するなど、専用の船員給与処理が行う事や船員用社会保険処理も行えます。

機能



特徴

💡 シンプル構成・簡単操作

1機能1画面を基本としてシンプルな画面レイアウトを実現しています。また、画面遷移は左メニュー画面からすべての機能を使用することができます。

💡 船員給与独自の概念をシステム化

海運業独自の船別、職種別等々の動意に合わせた併合処理などの船員給与計算、船員保険処理機能に対応しています。



💡 様々な給与体系に対応

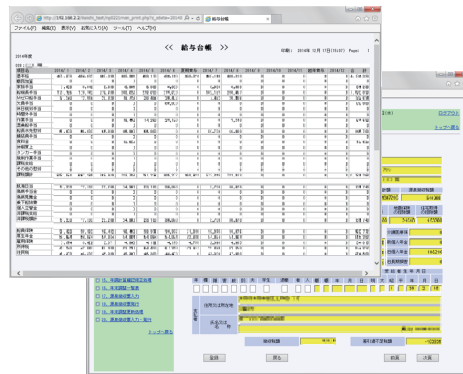
正社員・パート・アルバイトの体系はもちろん、陸上者海上者の給与データを管理。給与・賞与のそれぞれに陸上者・海上者の明細項目の設定が可能。

💡 データ階層管理 (会社・部門・所属・職種)

それぞれの階層毎にデータが抽出でき帳票出力では階層毎に人件費を把握。(部門毎に計算項目の係数や計算設定可能)

💡 各種算出表を変更可能

給与計算に必要な算出率の税法改正なら設定値を変更することでアップデート。



販売価格

個別見積