

安心計画の「ウォークインホーム・プラス」は、
「お施主に伝える」、そして「受注につなげる」ための
住宅プレゼンツールです。



※「ウォークインホーム・プラス」で作成したCG画像です

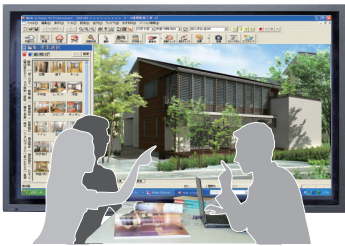
製品概要



工務店、ハウスメーカー、設計事務所、リフォーム会社など全国20,000本以上の導入実績を持つ建築プレゼンCADです。新築・リフォームを問わず、対面プレゼン、図面出力や積算、耐震・斜線チェックなど各種機能が充実。さらに連動見積機能も搭載しました。誰でもスマホで体感できるVRサービスも好評です。

特長

いつでもどこでも対面プレゼンを余裕でこなすスピードと操作性。



ビフォーとアフターを一画面で360°比較。リフォーム・リノベ提案に最適。



同時ウォークスルーもOK!

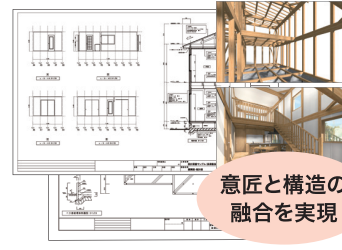
プランの魅力をもっと伝えるリアルなCGとタッチによるプレゼンボード出力。



ZEHや耐震をアシストする豊富なシミュレーション機能

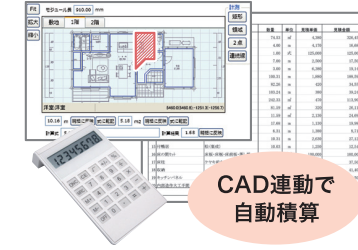


プレゼンだけでなく設計業務も支援。各種設計図書を一括自動作成。



意匠と構造の融合を実現

プランと同時に見積提案。「新築」「リフォーム」各専用モード搭載。



CAD連動で自動積算

無料VR

スマホを営業・提案にフル活用！手軽にお施主と3Dデータを共有

「ウォークインホーム・プラス VR」作成した3Dデータをモバイル端末用のデータに変換。お施主もスマホやタブレットで3Dプランをいつでもどこでも360°疑似体験できます。 ※別途あんしん保守サポートへの加入が必要



販売価格

商品番号 1000915	S スタンダード	営業	支援	600,000円
商品番号 1000916	P プロフェッショナル	営業 + 設計	支援	800,000円
商品番号 1000917	E エンタープライズ	営業 + 設計 + 見積	支援	1,000,000円

※税抜 ※導入講習費用、あんしん保守サポート費用（月額）別途

商品番号 1000915~1000917

ウォークインホーム・プラス<スタンダード>
ウォークインホーム・プラス<プロフェッショナル>
ウォークインホーム・プラス<エンタープライズ>

【お見積り参考資料】

商品・サービスのお問合せ、お見積りはこちら▼