

# 「トイレsearching」オフィスや商業施設・駅などのトイレの使用状況をリアルタイムでモニタリング

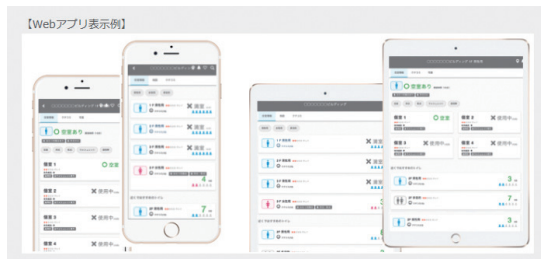


## 製品概要

トイレの各扉にマグネットセンサーを取り付け、ゲートウェイ経由でトイレsearchingサーバに送信することで、トイレの空室状況をWebアプリケーションで可視化します。

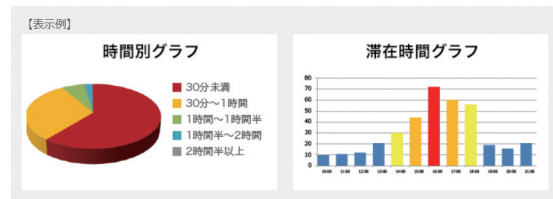
- ・トイレ利用時の待ち行列を解消
- ・緊急時の早期発見
- ・トイレ環境(プライベート空間)の数値化

## 利用者側機能



- 専用Webサイト(お客様毎に専用URL)で、トイレの空き状況を確認。
  - ・URLベースなので、既存アプリやwebサイトとの連携も簡単。
  - ・フロアごとにURLを分けることで、利用者を限定することが可能。

## 管理者側機能



- 管理者側はトイレの利用率や時間別利用状況など運用状態の可視化が可能。

- ・ゲートウェイ登録・死活監視機能
- ・ビーコン登録・ビーコンの電池残量確認機能
- ・各種データ解析機能(個室毎/フロア毎の利用率を日/週/月別で確認可能)

## サービス概要イメージ



## 製品規格

初期セットパック LTE Cat1/BLEゲートウェイ 1台 / マグネットセンサー 3個 / 専用CMSライセンス 1式  
 ※最低利用期間：12ヶ月 トイレは未使用時間開いているタイプのみ対応。(上記以外のタイプは別途ご相談)  
 ※ゲートウェイの対応キャリアは、NTTドコモ又はSoftbankとなります。

## 販売価格

LTEゲートウェイ	21,000円/台
マグネットセンサー	3,600円/個
サービス利用料金	個別見積 (数量により変動いたします)

商品番号 1000541 トイレsearching