

## 災害発生時の初動を専門スタッフがサポート

### 製品概要

セコム安否確認サービスは、地震・災害・インフラ障害などの発生時に社員・家族の安否確認や事業所の被災確認の初動を速やかに把握できるよう、専門スタッフがトータルにサポートします。J-ALERT(Jアラート：全国瞬時警報システム)発動時などの、有事の際にもご活用いただけます。



### 機能

#### <災害発生通知機能>

災害時、直ちに災害対策本部の代表に連絡を実施

#### <安否確認メール一斉送信機能>

被災地の社員に安否確認メールを一斉に送信

#### <安否・現地状況の報告、集計機能>

社員は「専用ホームページ」「電子メール」「電話(音声自動応答)」のいずれかの手段で安否・現地被災状況を報告。企業管理者は携帯電話またはパソコンを使って社員の安否や現地の被災状況を確認できます。

#### <緊急連絡網機能>

急な予定変更、アクシデント、応援要請など、日々発生するさまざまな緊急連絡事項を全社や指定した関係部署へ、電子メールで簡単に一斉送信できるので、情報共有の徹底が図れます。連絡先からの応答結果は自動集計され、管理画面からリアルタイムに確認できます。

#### <メールアドレスクリーニング機能>

毎月末に、登録されているメールアドレスのクリーニングを行います。クリーニング結果はレポート機能で確認できます。

#### <LINE連携(オプション)>

セコムのLINE公式アカウントから安否確認のメッセージを通知。専用サイトにアクセスし、安否情報を登録できます。

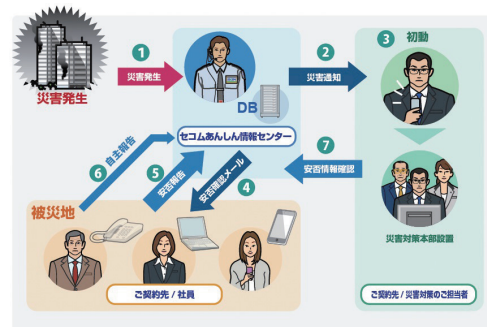
#### <その他機能>

##### ■標準機能

- 災害訓練機能…災害内容、対象者、訓練日を事前に設定し災害訓練する機能
- 位置情報通知機能…安否確認と同時に携帯電話のGPS機能から位置情報を取得する機能
- グループ管理機能…グループ本社で、グループ各社の安否確認結果を閲覧できる機能
- 自主報告機能…安否確認メールを受信する前に安否報告が行える機能
- インフルエンザ確認機能…インフルエンザ感染拡大時に、社員の「罹患状況」「出社の可否」「症状の有無」などが確認できる機能
- 英語対応機能…管理者用、社員用画面の日本語と英語を切り替える機能

##### ■オプション

- 地図表示機能…応答状況や事業所の状況を地図表示で確認できる機能
- 家族安否確認機能(あんぴくん)…家族間での安否確認ができる機能
- 家族安否確認メール代行送信機能(あんぴくん代行送信)…社員の家族へ安否確認メールを代行送信する機能
- 社員参集機能…被災拠点に必要な社員を検索できる機能
- 社員情報自動アップロード機能…運用する社員や所属組織の情報を安全に自動連携する機能



### サポート

大規模災害発生時に被害を最小限に留めて、事業を継続・早期再開するために専門スタッフがお客様の初動をサポートします。

#### 販売価格

初期費用(加入料金)	200,000円(税抜)
月額費用(基本料金)	30,000円(税抜) + 従量料金20円(1名・1事業ごと、税抜)

※その他、オプションサービス・人数により加算されます。詳細はお問い合わせください。

商品番号 1000287

セコム安否確認サービス